

PANORAMI DI SICILIA

IL CASTELLO DI UTVEGGIO

Ultima domenica d'Aprile. L'irrompente primavera esalta e commuove con il verde tenero dei campi, con la fragranza che da essi sprigiona e libera per il cielo sereno, con il senso misterioso e profondo di rinnovamento fisico, di moltiplicata gagliardia, che dà ad ogni essere vivente, ad ogni pur piccola ed umile creatura.

Per mortificare questo senso di vigore e di languore e nello stesso tempo per far partecipare lo spirito alla indicibile e quasi sovrumana dolcezza che dà l'aperta campagna nel periodo del suo fiorire, abbiamo compiuta l'ascensione del Monte Pellegrino, il massiccio dominatore dal lato del mare di tutta la "Conca d'oro".

Evocato appena, questo nome suscita in ogni angolo della terra, in gente di ogni favella, l'inobliscibile immagine di un panorama unico più che raro in cui in una vallata benedetta da Dio una città gloriosa si adagia tra le montagne e il mare in una perenne cornice di verde e d'azzurro, invariabile sotto le alterne vicende delle stagioni.

La visione di questo panorama viene goduta dai turisti all'uscita dalle meraviglie musive e architettoniche della cattedrale di Monreale e del chiostro dei benedettini, allorché il "Cicerone" spalanca il portone che immette nel giardino del chiostro e mostra agli sguardi attoniti dei visitatori la bellissima conca in tutta la sua lunghezza fino alla lama argentea del mare che giù, in fondo, brilla contro il sole. E non si conosceva posto più bello di quello che poneva il visitatore tra le memorie artistiche di lontanissime età, tra le eccelse opere degli uomini e la mirabile ineguagliabile opera della natura.

Ma ormai questo posto deve cedere il primato ad un altro che l'ardire e la tenacia di un uomo assunto alla ricchezza da modesta condizione, dopo una vita di lavoro intelligente, ha donato a Palermo e al mondo. Quest'uomo singolare - Utveggio - ha tagliato la cima di uno sprone del monte Pellegrino e con un'opera imponente, direi quasi ciclopica, sta trasformando l'arida guglia in un paradisiaco luogo di delizie.

Risolto com'è il problema dell'acqua, il nudo calcare presto scomparirà sotto il verde manto di pini e querce ed infinite altre varietà di alberi, anche da frutto, che già da tempo piantate e razionalmente irrigate, hanno ottimamente attecchito e faseranno di ombra e di pace tutto il grande cono dello sprone. Sulla cima, a simiglianza dei castelli medioevali, sta sorgendo una imponente semicircolare costruzione in cemento armato, di tre piani, tutta finestre e verande per dare modo di godere intieramente la visione incantevole che di lassù si scopre.

Il castello sarà adibito ad Hotel e per le sue cento camere, per il lusso e il "comfort", gareggerà con i più celebrati ritrovi d'Italia. La nostra faticosa ascesa per la secolare strada a rampe ardite e ripide, è stata ad usura compensata dall'inesprimibile stupore suscitato in noi quando fummo lassù, ad oltre 600 metri di altezza.

Lo sprone si eleva a picco sulla pianura. A sinistra di chi guarda voltando le spalle al colonnato su cui s'appoggia l'edificio, il glauco mare di Sicilia sembra stagnare immoto, solo orlato di una lieve trina di bianco verso la spiaggia lontana. Imnote le acque del porto, senza rumore e vita le navi ancorate alle banchine. Di fronte la città stende i bianchi dadi dei suoi caseggiati, allarga le ferite delle strade, innalza i fumaioi delle sue industrie. Lontano, cineree sovrastano le montagne. Giù alle falde i trams sembrano giocattoli di bambini e le persone puntini che si muovono a fatica, lentamente.

A destra la prodigiosa vallata mostra in tutto il suo splendore la ricchezza degli agrumeti e la bellezza di giardini e ville, da occidente ad oriente, dalle pendici della catena montuosa al lontano mare di Isola delle Femine.

E' un quadro che riempie di gioia. Ognuno di noi vede riflessa l'ammirazione negli occhi dell'altro. Seduto ad una di queste verande, sembra di essere sul ponte di una nave, tanto appare azzurro e vicino il mare.

Torneremo a vedere questa meraviglia quando l'albergo sarà completo e potremo descriverlo in tutta la sua ricchezza artistica, che farà di certo maggiormente risaltare la incantevole bellezza naturale. Ma sin da ora possiamo proclamare la genialità dell'idea che ha mutato nel più bel grattacielo del mondo un nudo picco di montagna ed ha dotato la Palermo cara ai turisti di un "numero" davvero sensazionale e unico.

ORESTE INCORONATO

L'ARALDO DEL CANADA

FOUNDED IN 1906

First and Foremost Italian Newspaper in Canada

All communications shall be addressed to the Editor, C. Vetere, 84 Notre Dame street East - Tel. LANC. 2014

Subscription Rates:—One Year \$2.00—Single Copy 5c.

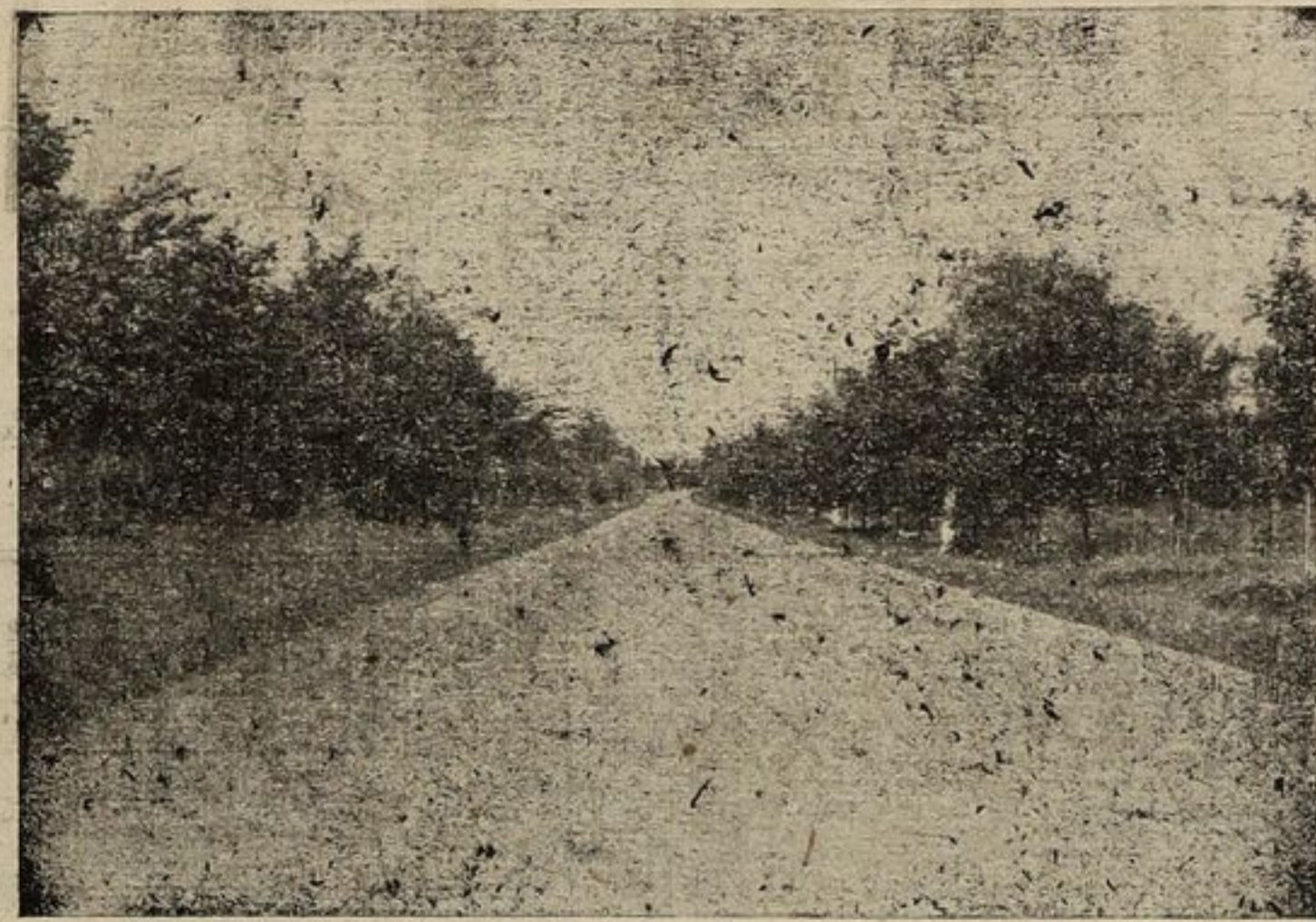
Advertisement rates on application.

UFFICIO DI CORRISPONDENZA IN ITALIA

Via Giacomo Cusmano 11 Palermo — Direttore ORESTE INCORONATO

Tutte le comunicazioni dirette al giornale, anche se non pubblicate, non si restituiscono.

IL CANADA' PITTORESCO



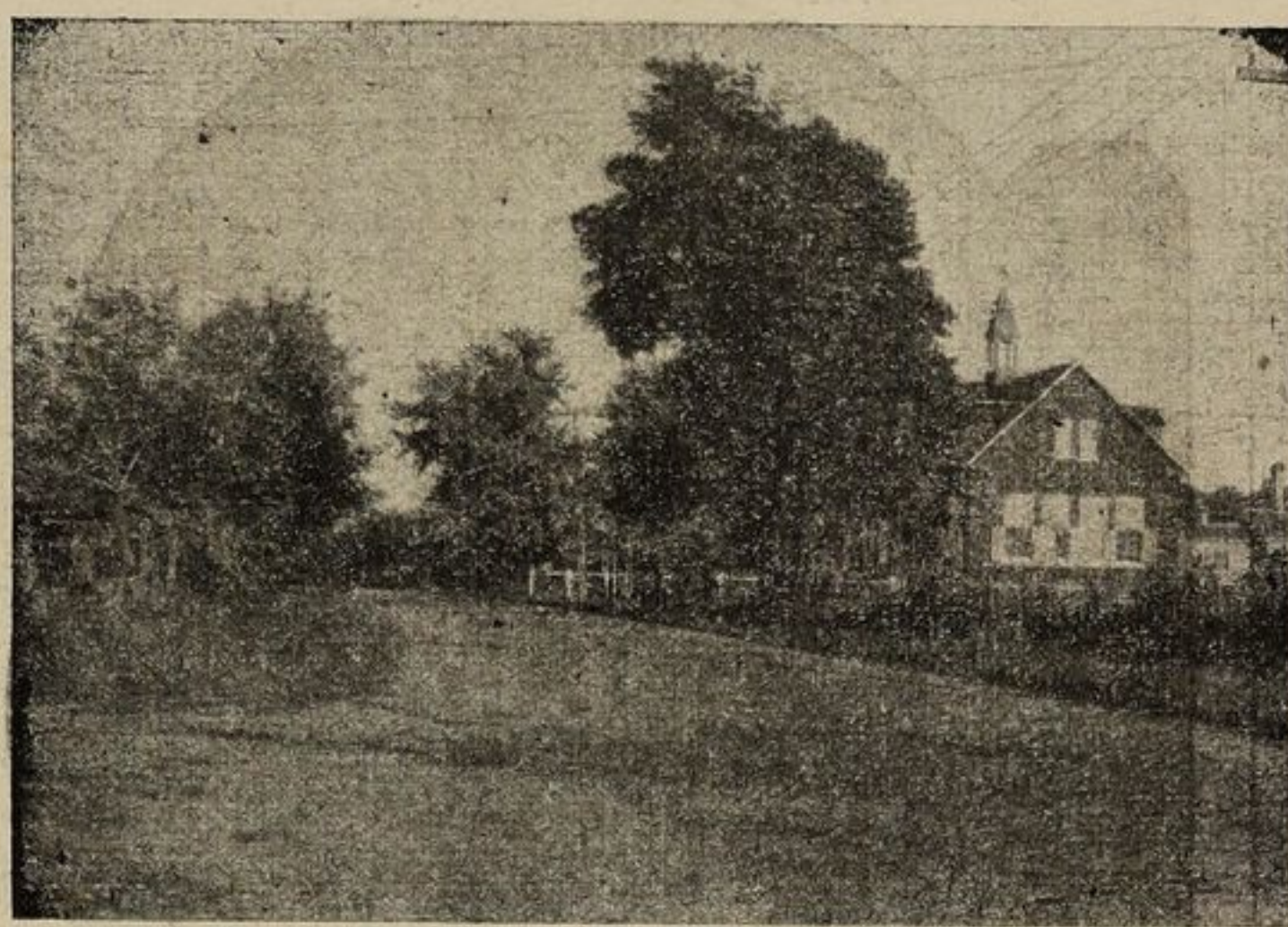
Una ampia e spaziosa strada presso Beaconsfield

RICCHEZZE MINERARIE DI QUEBEC

Allo stato attuale delle scoperte e dei sondaggi del suolo, la Provincia di Quebec occupa il quinto posto nel valore della produzione mineraria, benché data la vastità del territorio occorreranno diversi anni prima di avere un'idea approssimativa delle ricchezze che si celano nel sottosuolo. Difatti su 600.000 miglia quadrate di superficie solamente 40.000 sono stati esplorati e possono considerarsi ben conosciuti dal punto di vista minerario. Il resto offre un campo d'azione ancora ignorato ma ricco di promesse. La parte maggiore della produzione consiste oggi in minerali non metallici come l'amianto, la mica, la magnesite, granito, pietra calcarea, marmo, cemento ed altri materiali da costruzione, ma non v'è dubbio sull'esistenza di ricchi giacimenti metallici. Il valore dei prodotti estratti dalle miniere si eleva da circa 2 milioni e mezzo di dollari nel 1900 ad oltre ventinove milioni nel 1927.

Il governo provinciale accorda il diritto di sfruttamento minerario sulle terre della Corona a coloro che ne facciano domanda al Dipartimento di Colonizzazione, Miniere e Pesca, a Quebec, pagando una tassa di \$10.00. Si ottiene così un certificato che conferisce il diritto al portatore di svolgere le sue ricerche su cinque terreni della Corona di 40 acri ciascuno. Dopo un anno il detentore

GRANDI ESPRESSI PER L'ITALIA
CONTE BIANCAMANO
14 GIUGNO - 19 LUGLIO
30 AGOSTO
Conte Grande
28 GIUGNO - 9 AGOSTO
13 SETTEMBRE
Alle ore 0.15 antimeridiane (3/4 d'ora dopo la mezzanotte) I passeggeri prendono imbarco la sera precedente.
LLOYD SABAUDO
3 State Street, New York.



A. St. Genevieve

del certificato deve procurarsi un permesso per lo sfruttamento, versando la somma di 50 soldi per ogni acre, ed una tassa di registrazione di \$10. Questo permesso è valido per un anno ed autorizza un sondaggio completo del terreno prima di farne l'acquisto definitivo. La legge impone che si eseguiscano alcuni lavori e precisamente 25 giornate primo anno, e 25 tutti gli anni successivi su ogni lotto di 40 acri. Il detentore del certificato ha la facoltà di procedere all'acquisto della concessione mineraria pagando \$5.00 all'acre e compiendo i lavori previsti dalla legge. Gli viene così rilasciato un titolo provvisorio di proprietà, ma le lettere patenti non saranno emesse se prima il compratore, non

connazionali stabiliti in questo dominio.

Siamo certi di far cosa grata alla famiglia dei nostri lettori pubblicando a suo tempo anche una serie di articoli inerenti alle altre provincie canadesi.

Vittorio Saint Germain
NOTAIO
Atti Notarili
PRESTITI SU IPOTECA
con
facilità e sollecitudine.
97 ST. JAMES STREET
MONTREAL
Telefono: Harbour 7259

Ristorante
PARMA
Cucina Casalinga
Stanze Ammobigliate
VINI E BIRRA
Località Centrale
212 MOUNTAIN ST.
(Tra Osborne e Dorchester)
MONTREAL
Ernesto Aloisi
Proprietario

Lusso - Comodità
Trattamento di Prim'ordine
Partenze per l'Italia
VULCANIA
18 GIUGNO - \*1 AGOSTO
\*2 SETTEMBRE
SATURNIA
3 LUGLIO - 16 AGOSTO
20 SETTEMBRE
(\*Da Boston il giorno dopo.)
COSULICH LINE
17 Battery Place - New York

NAVIGAZIONE GENERALE ITALIANA
SERVIZIO ESPRESSO DI LUSO PER L'ITALIA
ROMA
33.000 tonn.
17 Mag. 21 Giu. 26 Lug.
AUGUSTUS
33.000 tonn.
7 Giu. 8 Lug. 23 Ago.
I passeggeri imbarcano la sera precedente dalle 8 alle 12 p.m.
Italia America Shipping Corp.
1 State St., N.Y.

Dr. Cav. V. Restaldi
Ex-Capitano Medico della R. Marina Italiana
SPECIALISTA PER LE MALATTIE VENERE E DELLA PELLE
CURE ELETTRICHE
ORE D'UFFICIO:—
Tutti i giorni—10 A.M. - 1 P.M. - 3 P.M. - 5 P.M.
Orario Serale— Lunedì, Mercoledì e Venerdì 7.30 P.M. 9 P.M.
285 ST. CATHERINE ST., EAST, MONTREAL
TELEFONO: LANCASTER 5350

La più Grande Casa Musicale Italiana del Canada
RADIO
PHILCO
TEMPLE
KOLSTER
GRAMMOFONI E DISCHI ITALIANI
ACCESSORI E RIPARAZIONI
Strumenti musicali: Armoniche, Mandolini, Violini, Chitarre, Banjo, Ecc. Ecc., Musica in fogli.
Spedizioni in tutto il Canada
CHIEDETE IL NOSTRO CATALOGO
V. Saroi
1903 ST. JAMES WEST
MONTREAL
Telefono: Wilbank 5466

SCHIPA AL TEATRO DELL'OPERA

Un grande concerto pro Monumento al Marinaio d'Italia

Roma, — Promosso dalla Legazione Navale Italiana, martedì 27 maggio ebbe luogo nel Teatro dell'Opera un concerto vocale d'eccezionale importanza artistica: Tito Schipa, il tenore dalla voce d'oro, il più soave e carezzevole cantante che abbia oggi la scena lirica, sfoggiò i tesori della sua uggia prestigiosa con un programma di arie e canzoni e romanze tra le più amate dal pubblico fine e di buon gusto.

Non occorre, del resto, tessere gli elogi d'un artista così famoso e che Roma conosce e aspetta ogni anno con incredibile ansietà perchè venga a deliziarla dalla ribalta delle nostre maggiori scene. Del resto, alle doti del grande cantante, bisogna aggiungere che lo scopo nobilissimo della serata invogliò la parte più eletta della cittadinanza ad accorrere allo squisito trattamento che riveste un duplice aspetto parimenti allietante: la finalità altamente patriottica e il carattere artistico d'eccezione. Il concerto, organizzato pro Monumento al Marinaio Italiano e affidato al magistero d'arte di Tito Schipa, ebbe un successo brillantissimo e segnò una data di elegante benintesa mondanità nelle cronache del Teatro Reale dell'Opera.

Il programma nelle sue linee essenziali fu il seguente:

Parte I: Soprano signa Pierisa Gini: Mozart: "Nozze di Figaro" e "Flauto Magico"; Tito Schipa: Handel, "Largo"; Mitchel "Phyllis"; Verdi, "Luisa Miller"; Donizetti, "Elisir d'Amore"; M. Federigo Lon-

gas, Piano (a solo); Tito Schipa: Padilla, "Princesita"; Longas, "Luna castellana"; Lacalle, "Amapola"; Schipa, "El gaucho".

Parte II: Soprano Pierisa Gini: Bizet, "Pescatori di Perle"; Rossini, "Barbiere di Siviglia"; R. Longas, piano (a solo); Tito Schipa, "Canzoni napoletane".

VIAGGIATE SEMPRE CON LA "WHITE STAR" O "RED STAR"

Partenze regolari e frequenti da Montreal per l'Europa durante l'estate, da Halifax durante l'inverno. Ogni assistenza è data per far venire i parenti dall'Europa.

Spedizione di moneta in Europa per telegrafo o per posta a prezzi bassi, pronto pagamento in dollari al più vicino ufficio postale.

Il più grande piroscafo del mondo in servizio da New York e grandiosi vapori addetti al servizio canadese.

Sessanta anni di servizio di navigazione tra il Canada e l'Europa. Uffici nelle principali città d'Europa e del Canada con ufficiali che parlano la vostra lingua.

Scrivete o presentatevi a qualsiasi nostro agente per altre informazioni e consigli gratuiti riguardanti i biglietti e le rimesse, oppure agli uffici della compagnia.



McGill Bldg., Montreal, Que.
55 King St. E., Toronto, Ont.

Grande Vendita di biciclette usate da \$10.00 in su
Il negozio di biciclette Piazza e Trovero annunzia alla sua clientela di Montreal e fuori, di essere attrezzato a fornire le migliori marche di biciclette nazionali ed estere, accessori d'ogni genere, ed eseguire riparazioni accurate a prezzi convenientissimi.
PIAZZA e TROVERO
6736 St. Lawrence, - Montreal

AVVOCATO (ITALIANO)
MARIO E LATTONI B.A., B.C.L.
Membro del Montreal Bar
Cause Civili e Penali, Incorporazione di Compagnie Commerciali, Società, Clubs, etc. Procura, Atti Notarili, in Inglese, Francese o Italiano
Corrispondenti legali in Italia
UFFICIO:
Studio No. 725, Insurance Exchange Building,
276 St. James Street West
TELEFONO:— HARBOUR 6137-6138

GIOIELLERIA OREFICERIA ITALIANA
T. De Iacobis
6778 ST. LAWRENCE BLVD.
Diamanti, orologi di ogni specie, sveglie, pendants, braccialetti, anelli di fidanzamento, ecc., ecc.
Riparazioni eseguite con cura minuziosa

EFFERVESCENTE BRIOSCHI
BIBITA DELIZIOSA RINFRESCANTE
RACCOMANDATA A CHI SOFFRE DISTURBI DI STOMACO
GUARDATEVI DALLE IMITAZIONI
G. CERIBELLI & CO
121 Varick St. New York.

Biglietti di Navigazione di Tutte le Compagnie
Per andare in Italia o per inviare i biglietti anticipati alla vostra famiglia scrivete o recatevi agli uffici de "L'Araldo del Canada".
34 Notre Dame East - Tel. Lancaster 2014
MONTREAL, QUE.