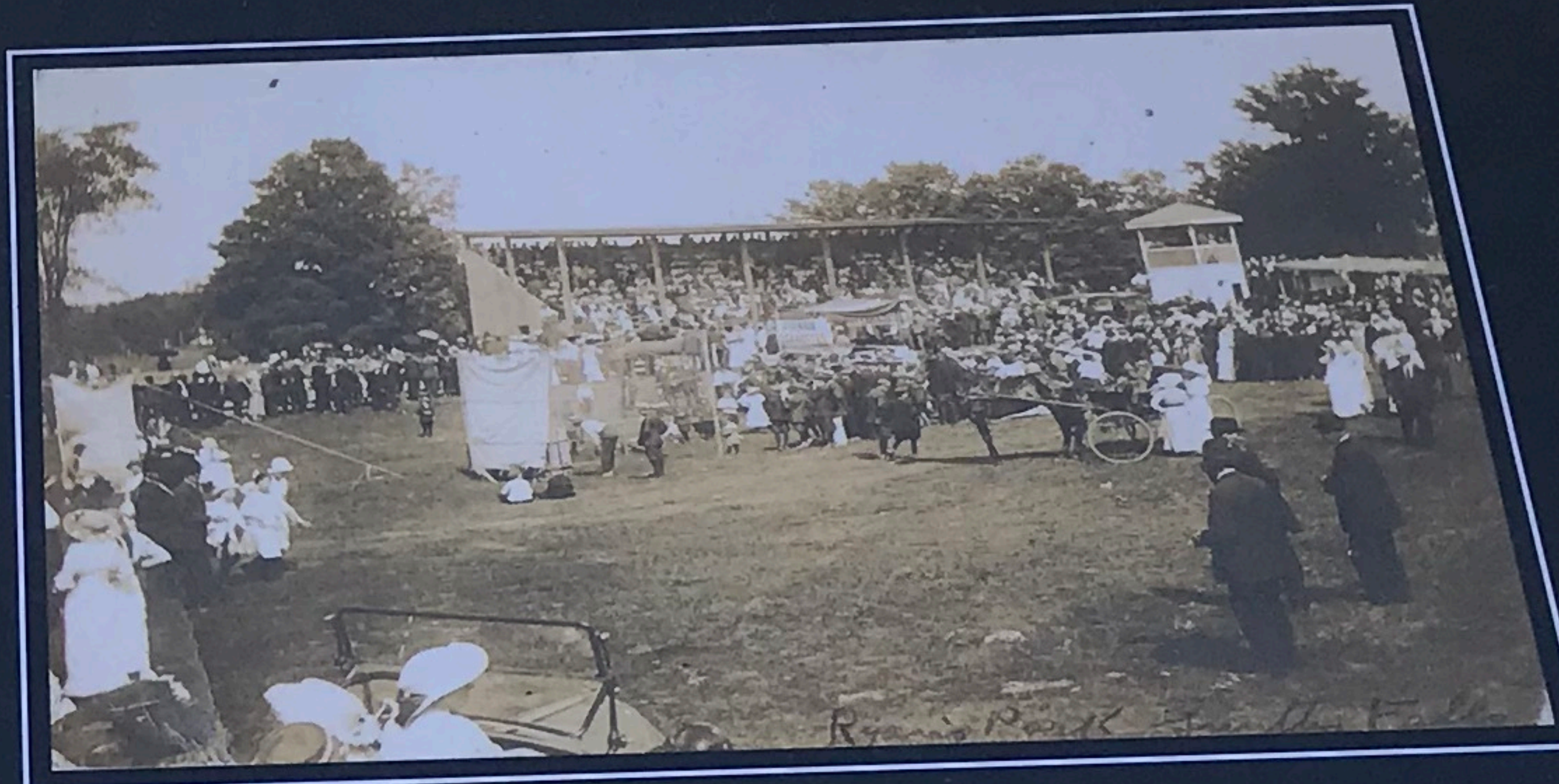
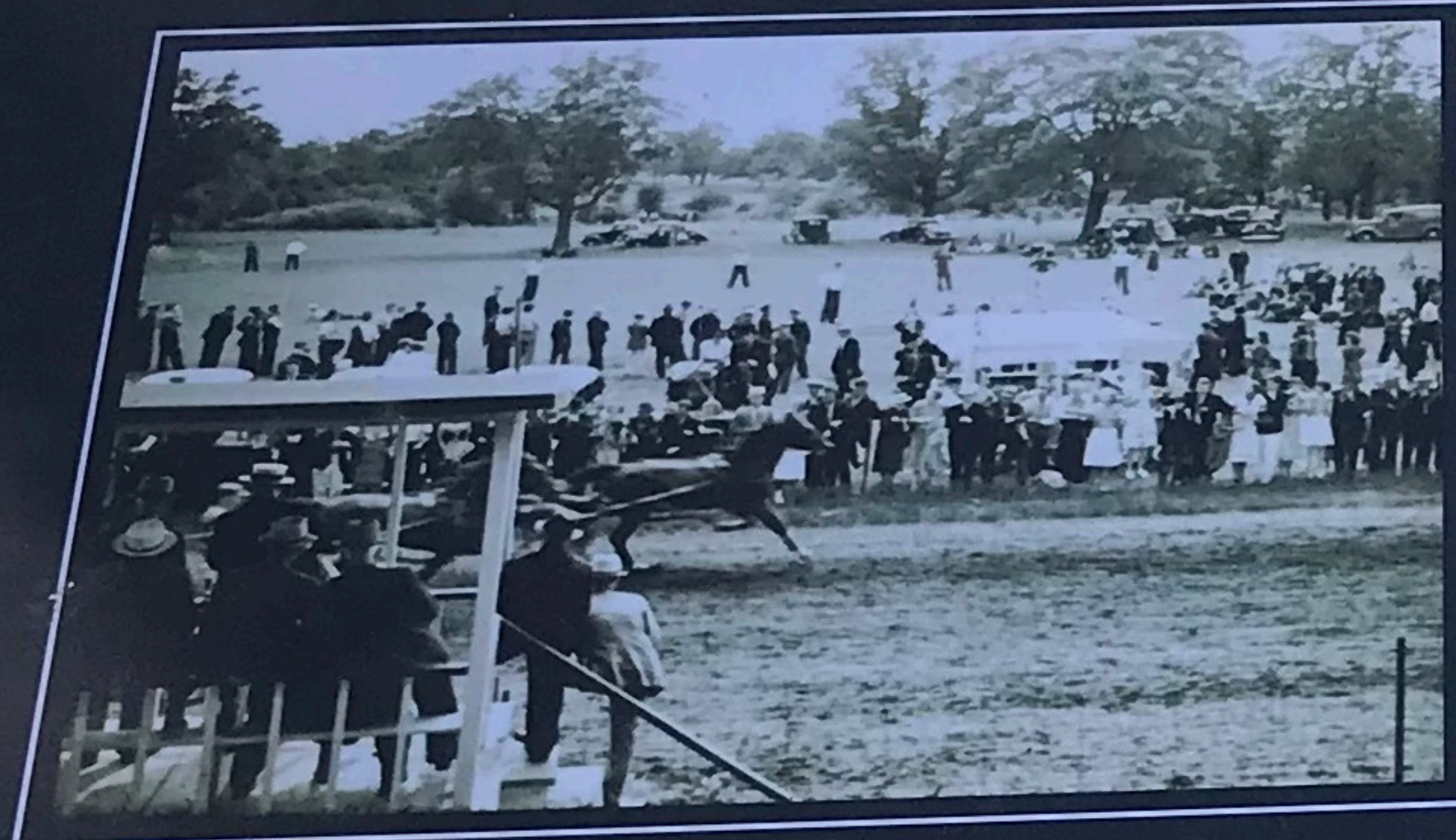




SMITHS FALLS
RISE AT THE FALLS

Ryan's Park Racetrack La Piste de Course du Parc Ryan



In the 1890's, as recreational bike paths developed beyond town limits, Matthew Ryan realized that his farm was placed in an ideal location to develop an equestrian park. Located on the stone bluff where the current housing development stands before you, the park coincided with the bike paths and included a superb view of the Rideau River at Old Sly's Locks. This location was also far enough out of town for people to retreat and have a drink, without encountering the town women who supported the anti-drink movement of the period. Matthew Ryan had a large oval race-track and grandstand built, and the area quickly became known as "Ryan's Park". In 1924, the Strathcona Park Association acquired Ryan's Park, renovated the area, and by 1925 they boasted that the property was one of the most gorgeous locations in the Town, and had one of the best race tracks in Eastern Ontario.

Dans les années 1890, alors que les pistes cyclables récréatives se développaient au-delà des limites de la ville, Matthew Ryan a réalisé que sa ferme était située à un endroit idéal pour aménager un parc équestre. Situé sur le promontoire où se trouve l'actuel complexe immobilier devant vous, le parc coïncidait avec les pistes cyclables et offrait une vue superbe sur la rivière Rideau aux écluses Old Slys. Cet endroit était également assez éloigné de la ville pour que les gens se retirent et prennent un verre, sans rencontrer les femmes de la ville qui ont soutenu le mouvement anti-boisson de l'époque. Matthew Ryan avait construit une grande piste de course ovale et une tribune, et la région fut rapidement connue sous le nom de « Parc Ryan ». En 1924, l'association de Strathcona Park a acquis le Parc Ryan, a rénové l'emplacement et se vanta en 1925 d'être l'un des meilleures pistes de courses de l'est de l'Ontario.